

# Manual do Sistema de Gestão

Versão 23/06/2021



ready to go green?

## Âmbito do Sistema de Gestão

Fornecimento, instalação, comissionamento, operação e manutenção de soluções de carregamento de veículos elétricos.

### **Kilometer Low Cost**

Avenida Europa nº 437  
3800-228 Esgueira – Aveiro  
Portugal

[www.kmlowcost.com](http://www.kmlowcost.com)

+0351 234 037 102

## Promulgação

Por este manual retratar as práticas, métodos, objetivos e ambições da KLC, a Gestão de Topo constituída pelos administradores Exeutivos António Pereira e Pedro Nunes, promulgam este Manual do Sistema de Gestão.

A Administração

## Aplicabilidade NP EN ISO 9001:2015

Não são aplicados no âmbito do sistema de gestão os seguintes requisitos da norma de referência NP EN ISO 9001:2015:

✓ 7.1.5.2 Recursos de Monitorização e Medição – Apesar de a organização utilizar recursos de monitorização e medição, a rastreabilidade da medição (face a padrões de medição rastreáveis) não é um requisito para garantir resultados válidos e fiáveis na prestação do serviço. Apenas é analisada a pertinência e adequação .

## A Empresa

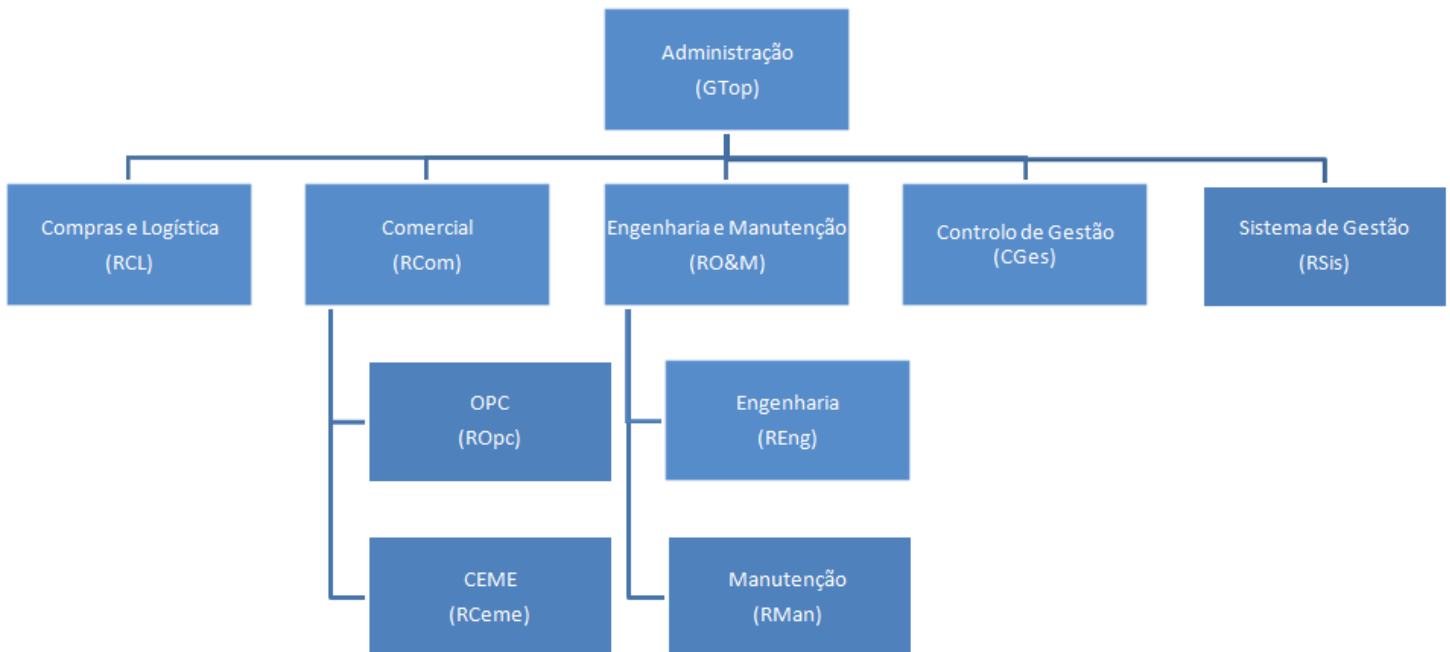
A Kilometer Low Cost é uma empresa inovadora que ambiciona ser uma referência no mercado das soluções integradas de mobilidade elétrica.

Enquanto integrante de uma sociedade cada vez mais preocupada com os recursos naturais e a sua sustentabilidade, a KLC desenvolve um conceito de negócio que promove a utilização de energias alternativas e limpas, para uma redução significativa das emissões de CO2 e outros poluentes.

Aposta na criação de soluções adequadas às necessidades de cada cliente, particular ou empresarial, e garante os melhores preços do mercado.

## Estrutura Organizacional

A estrutura hierárquica da KLC é representada pelo seguinte Organograma:



## Política do Sistema de Gestão

A KLC, empresa dedicada à mobilidade elétrica e sustentável, considera o seu sistema de gestão como um marco fundamental do seu posicionamento no mercado e na sociedade em geral.

A gestão de topo da KLC compromete-se a:

- Promover a satisfação e fidelização dos seus clientes, através do cumprimento das necessidades e expectativas.
- Assegurar a existência e continuidade de um Sistema de Gestão como parte integrante da Gestão da KLC e promover a sua revisão sistemática e a melhoria contínua, em todas as suas áreas de atividade.
- Auscultar e cumprir com as necessidades e expectativas das partes interessadas relevantes, bem como, cumprir com obrigações de conformidade aplicáveis.
- Reforçar e melhorar a conformidade da prestação do serviço e a especialização, nos domínios de intervenção como condição de diferenciação da concorrência.
- Proteger o ambiente, prevenindo a poluição e minimizando, sempre que possível, os impactes ambientais associados à sua atividade, nomeadamente, através do acompanhamento e controlo do consumo de energia elétrica da frota e, na adequada gestão dos resíduos gerados.
- Influenciar, sempre que possível e no desenrolar da sua atividade, partes interessadas quanto aos seus aspetos ambientais.
- Implementar programas de formação e sensibilização dos colaboradores, de forma a promover a melhoria contínua das competências dos colaboradores.
- Comunicar a política de gestão a todos os colaboradores e aos que trabalham em seu nome.

### Missão

Promover a mobilidade sustentável e partilhada, através do desenvolvimento de uma estratégia empresarial capaz de garantir um preço competitivo e acessível à generalidade dos potenciais clientes.

### Visão

Ser um player de referência na mobilidade elétrica e sustentável, reconhecido pela capacidade de oferecer soluções à medida das necessidades.

### Valores

Acreditamos que os nossos valores são a base do nosso trabalho e conseguimos satisfazer as necessidades específicas dos clientes superando as suas expectativas com recurso a soluções flexíveis, inovadoras e tecnologicamente avançadas.